



**OLIMPÍADA BRASILEIRA DE
ASTRONOMIA E ASTRONÁUTICA**

**SELETIVAS IOAA
E OLAA 2021**

**PROVA DE PLANETÁRIO
- GABARITO -**

10 DE ABRIL DE 2021

INSTRUÇÕES:



A PROVA APRESENTA 5
QUESTÕES, COM 5
APONTAMENTOS CADA.



CADA APONTAMENTO SERÁ
MOSTRADO POR 1 MINUTO.



BOA PROVA!

QUESTÃO 1:

ENUMERE OS NOMES DAS 5 ESTRELAS NA ORDEM
EM QUE SÃO APONTADAS.

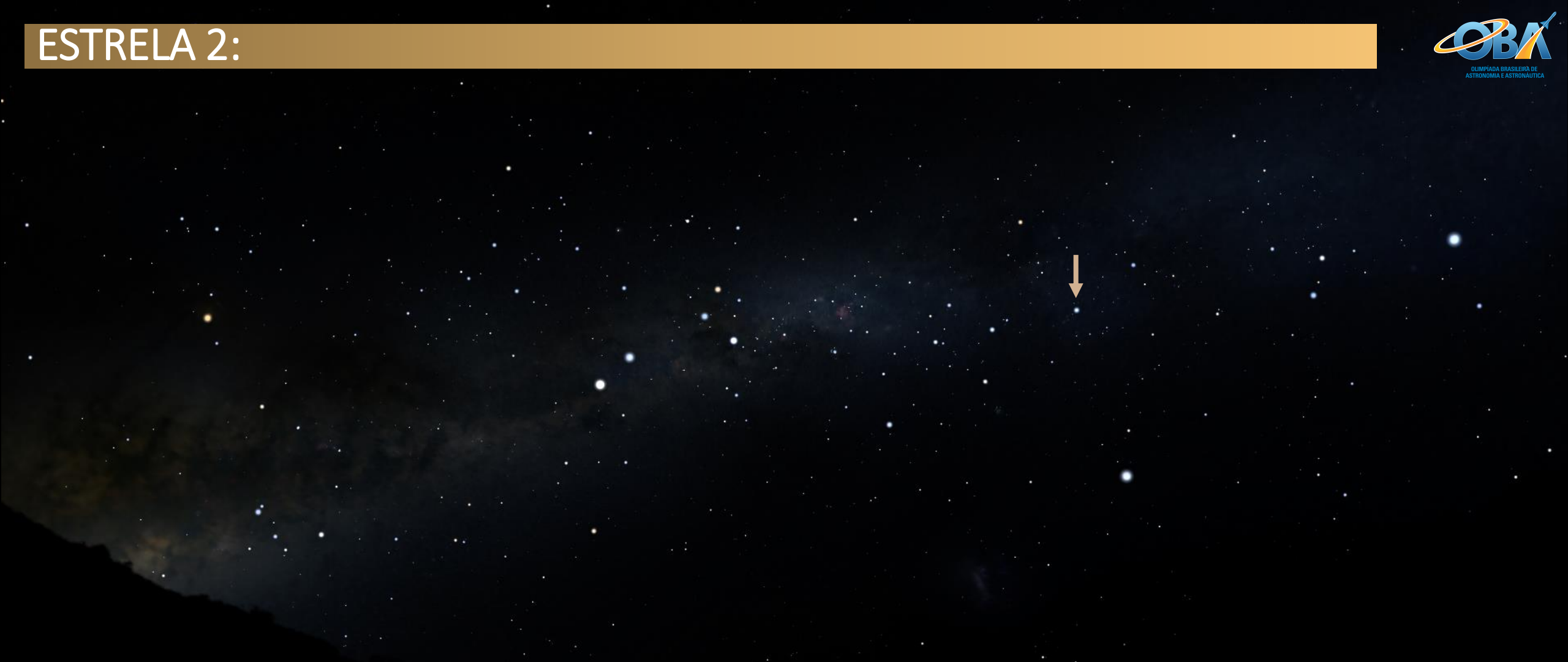
ESTRELA 1:



OPÇÕES:

- SHAULA
- ZUBENESCHAMALI
- MENKENT
- ATRIA
- SÍRIUS
- BETELGEUSE
- ACRUX
- ANTARES
- IMAI
- MIMOSA
- WEZEN
- ASPIDISKE
- SUHAIL
- ALDEBARAN
- ZUBENELGENUBI
- SARGAS
- MIAPLACIDUS
- REGOR
- NAOS
- MIRZAM

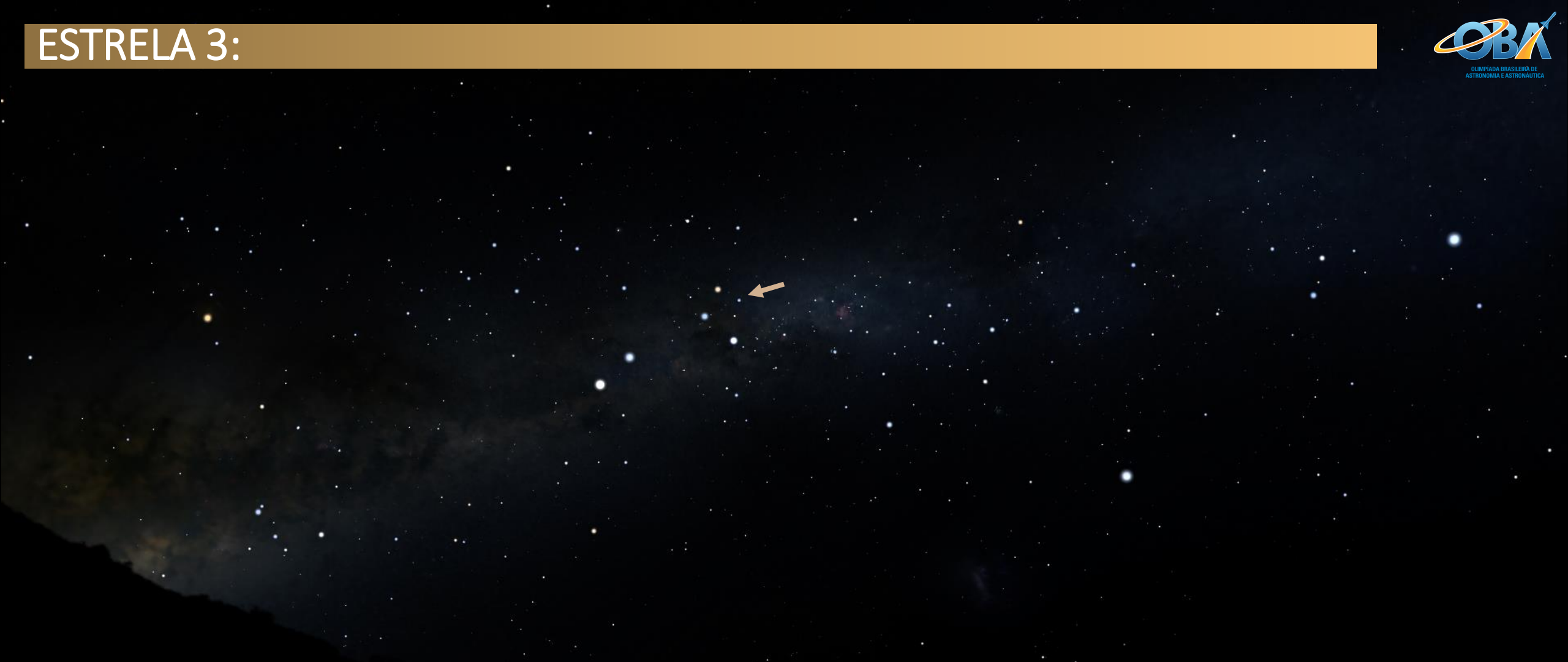
ESTRELA 2:



OPÇÕES:

- SHAULA
- ZUBENESCHAMALI
- MENKENT
- ATRIA
- SÍRIUS
- BETELGEUSE
- ACRUX
- ANTARES
- IMAI
- MIMOSA
- WEZEN
- ASPIDISKE
- SUHAIL
- ALDEBARAN
- ZUBENELGENUBI
- SARGAS
- MIAPLACIDUS
- REGOR
- NAOS
- MIRZAM

ESTRELA 3:



OPÇÕES:

- SHAULA
- ZUBENESCHAMALI
- MENKENT
- ATRIA
- SÍRIUS
- BETELGEUSE
- ACRUX
- ANTARES
- IMAI
- MIMOSA
- WEZEN
- ASPIDISKE
- SUHAIL
- ALDEBARAN
- ZUBENELGENUBI
- SARGAS
- MIAPLACIDUS
- REGOR
- NAOS
- MIRZAM

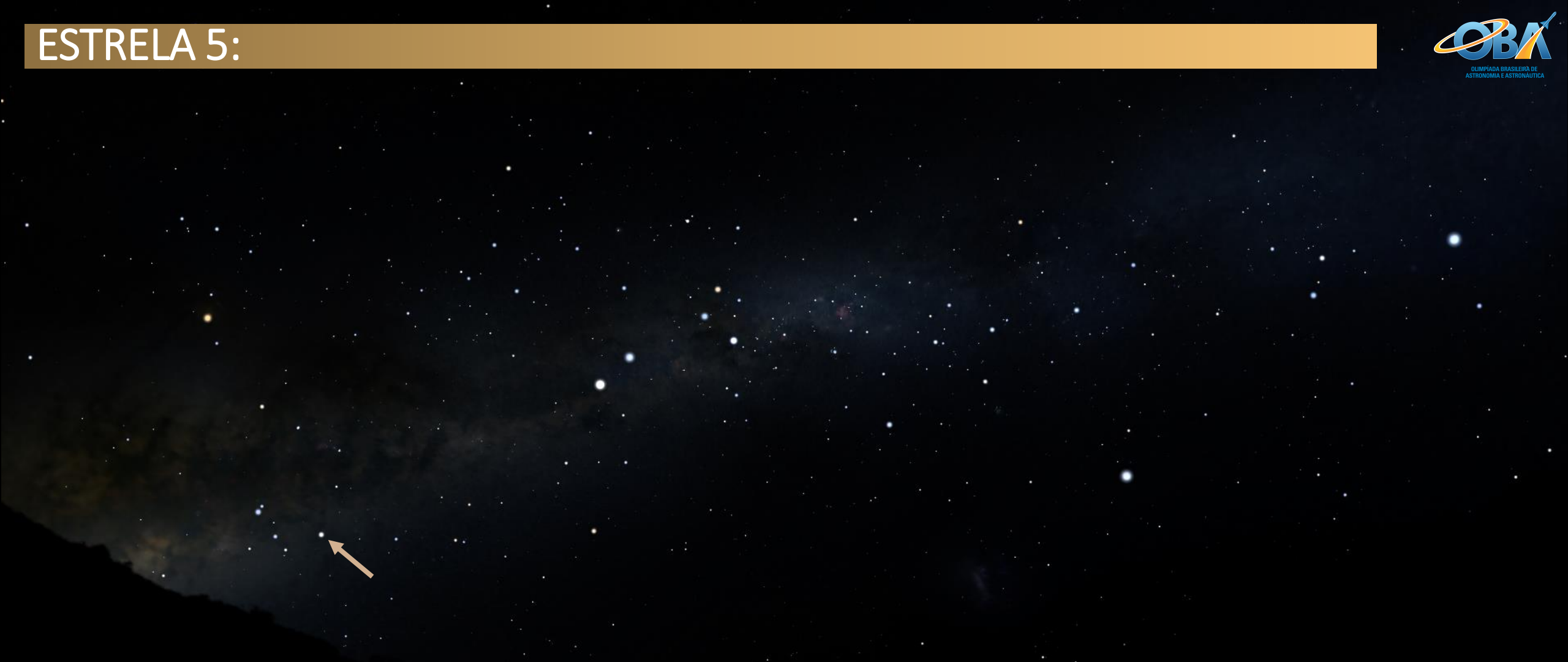
ESTRELA 4:



OPÇÕES:

- SHAULA
- ZUBENESCHAMALI
- MENKENT
- ATRIA
- SÍRIUS
- BETELGEUSE
- ACRUX
- ANTARES
- IMAI
- MIMOSA
- WEZEN
- ASPIDISKE
- SUHAIL
- ALDEBARAN
- ZUBENELGENUBI
- SARGAS
- MIAPLACIDUS
- REGOR
- NAOS
- MIRZAM

ESTRELA 5:



OPÇÕES:

- SHAULA
- ZUBENESCHAMALI
- MENKENT
- ATRIA
- SÍRIUS
- BETELGEUSE
- ACRUX
- ANTARES
- IMAI
- MIMOSA
- WEZEN
- ASPIDISKE
- SUHAIL
- ALDEBARAN
- ZUBENELGENUBI
- SARGAS
- MIAPLACIDUS
- REGOR
- NAOS
- MIRZAM

QUESTÃO 2:

ENUMERE OS NOMES DOS 5 OBJETOS DE CÉU
PROFUNDO NA ORDEM EM QUE SÃO APONTADOS.



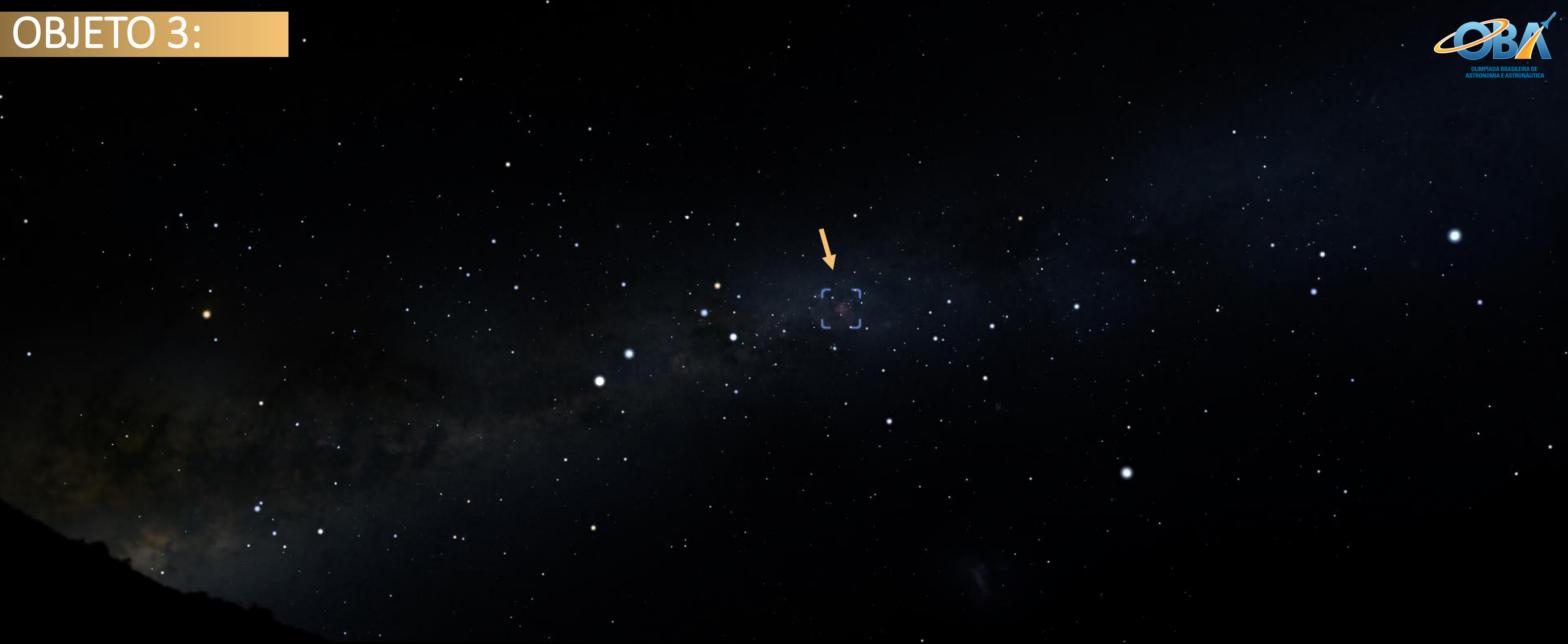
OPÇÕES:

- M1 (NEBULOSA DO CARANGUEJO)
- NGC 4755 (AGLOMERADO CAIXA DE JÓIAS)
- M44 (AGLOMERADO DO PRESÉPIO)
- M6 (AGLOMERADO DA BORBOLETA)
- NGC 2070 (NEBULOSA DA TARANTULA)
- M41 (AGLOMERADO ABERTO)
- M68 (AGLOMERADO GLOBULAR)
- NGC 3372 (NEBULOSA ETA CARINAE)
- NGC 5139 (AGLOMERADO ÔMEGA CENTAURI)
- NGC 2669 (AGLOMERADO ABERTO)



OPÇÕES:

- M1 (NEBULOSA DO CARANGUEJO)
- NGC 4755 (AGLOMERADO CAIXA DE JÓIAS)
- M44 (AGLOMERADO DO PRESÉPIO)
- M6 (AGLOMERADO DA BORBOLETA)
- NGC 2070 (NEBULOSA DA TARANTULA)
- M41 (AGLOMERADO ABERTO)
- M68 (AGLOMERADO GLOBULAR)
- NGC 3372 (NEBULOSA ETA CARINAE)
- NGC 5139 (AGLOMERADO ÔMEGA CENTAURI)
- NGC 2669 (AGLOMERADO ABERTO)



OPÇÕES:

- M1 (NEBULOSA DO CARANGUEJO)
- NGC 4755 (AGLOMERADO CAIXA DE JÓIAS)
- M44 (AGLOMERADO DO PRESÉPIO)
- M6 (AGLOMERADO DA BORBOLETA)
- NGC 2070 (NEBULOSA DA TARANTULA)
- M41 (AGLOMERADO ABERTO)
- M68 (AGLOMERADO GLOBULAR)
- NGC 3372 (NEBULOSA ETA CARINAE)
- NGC 5139 (AGLOMERADO ÔMEGA CENTAURI)
- NGC 2669 (AGLOMERADO ABERTO)



OPÇÕES:

- () M1 (NEBULOSA DO CARANGUEJO)
- () NGC 4755 (AGLOMERADO CAIXA DE JÓIAS)
- () M44 (AGLOMERADO DO PRESÉPIO)
- (4) M6 (AGLOMERADO DA BORBOLETA)
- () NGC 2070 (NEBULOSA DA TARANTULA)
- () M41 (AGLOMERADO ABERTO)
- () M68 (AGLOMERADO GLOBULAR)
- () NGC 3372 (NEBULOSA ETA CARINAE)
- () NGC 5139 (AGLOMERADO ÔMEGA CENTAURI)
- () NGC 2669 (AGLOMERADO ABERTO)



OPÇÕES:

- M1 (NEBULOSA DO CARANGUEJO)
- NGC 4755 (AGLOMERADO CAIXA DE JÓIAS)
- M44 (AGLOMERADO DO PRESÉPIO)
- M6 (AGLOMERADO DA BORBOLETA)
- NGC 2070 (NEBULOSA DA TARANTULA)
- M41 (AGLOMERADO ABERTO)
- M68 (AGLOMERADO GLOBULAR)
- NGC 3372 (NEBULOSA ETA CARINAE)
- NGC 5139 (AGLOMERADO ÔMEGA CENTAURI)
- NGC 2669 (AGLOMERADO ABERTO)

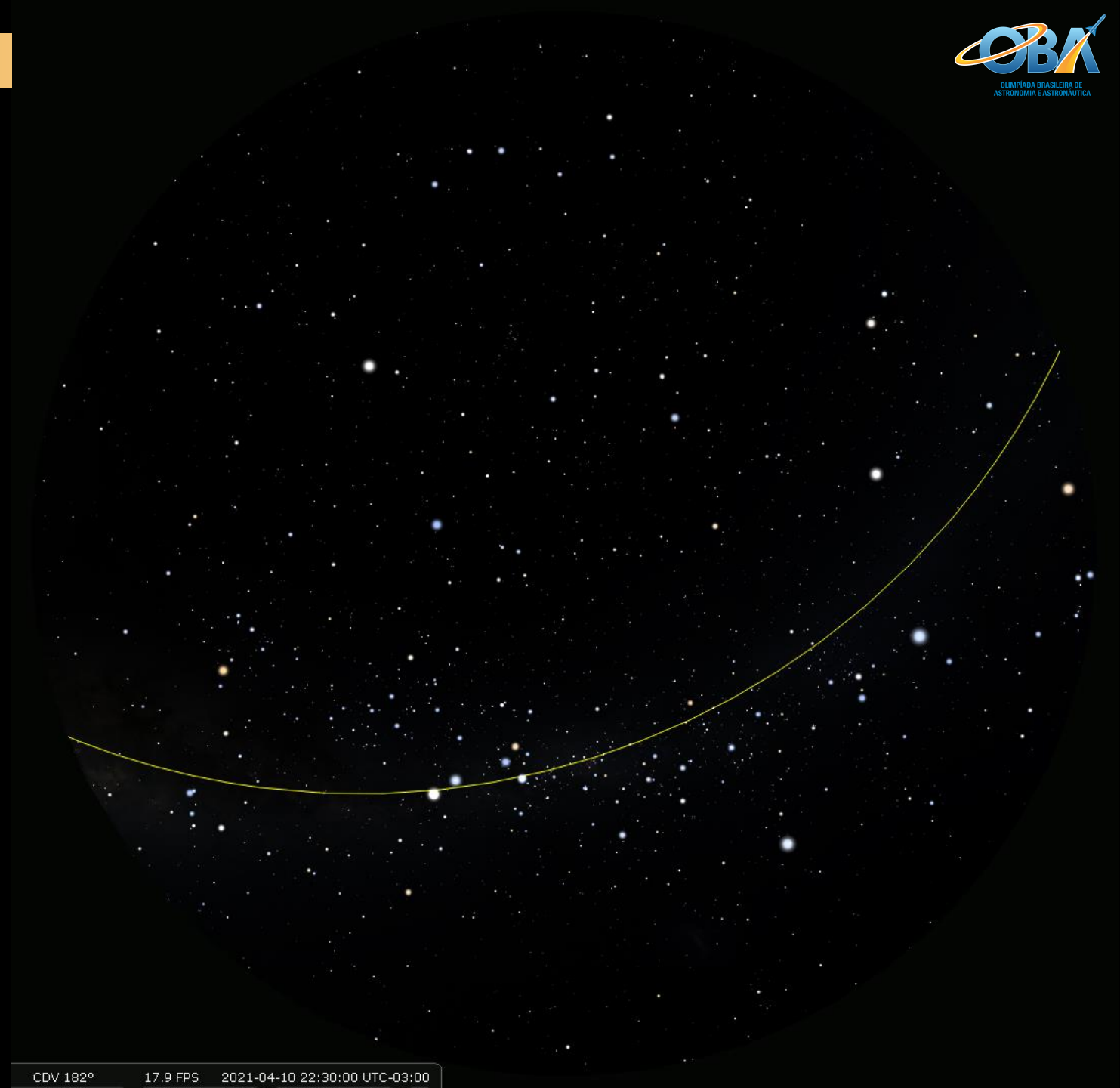
QUESTÃO 3:

NA QUESTÃO DE COORDENADAS APRESENTAREMOS LINHAS, CÍRCULOS E/OU PONTOS IMPORTANTES DO CÉU. ENUMERE OS 5 NA ORDEM EM QUE SÃO APONTADOS.

OBJETO 1:

OPÇÕES:

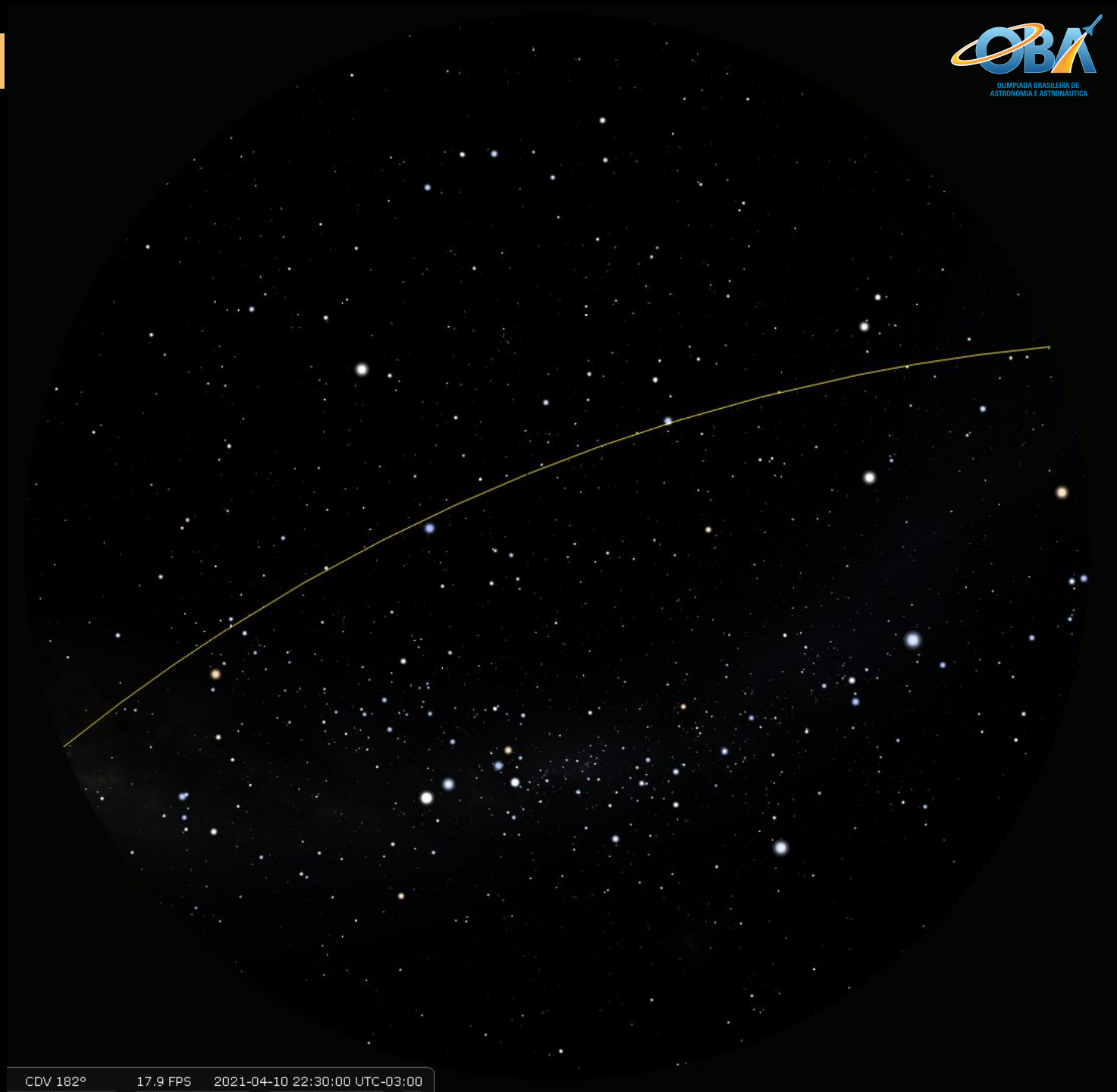
- () CÍRCULO CIRCUMPOLAR NORTE
- () CÍRCULO CIRCUMPOLAR SUL
- () CÍRCULO DE PRECESSÃO
- () MERIDIANO LOCAL
- () POLO CELESTE SUL
- () POLO CELESTE NORTE
- () EQUADOR CELESTE
- () ECLÍPTICA
- () EQUADOR SUPERGALÁCTICO
- (**1**) EQUADOR GALÁCTICO



OBJETO 2:

OPÇÕES:

- () CÍRCULO CIRCUMPOLAR NORTE
- () CÍRCULO CIRCUMPOLAR SUL
- () CÍRCULO DE PRECESSÃO
- () MERIDIANO LOCAL
- () POLO CELESTE SUL
- () POLO CELESTE NORTE
- () EQUADOR CELESTE
- (**2**) ECLÍPTICA
- () EQUADOR SUPERGALÁCTICO
- () EQUADOR GALÁCTICO



OBJETO 3:

OPÇÕES:

- () CÍRCULO CIRCUMPOLAR NORTE
- (**3**) CÍRCULO CIRCUMPOLAR SUL
- () CÍRCULO DE PRECESSÃO
- () MERIDIANO LOCAL
- () POLO CELESTE SUL
- () POLO CELESTE NORTE
- () EQUADOR CELESTE
- () ECLÍPTICA
- () EQUADOR SUPERGALÁCTICO
- () EQUADOR GALÁCTICO

OBJETO 4:

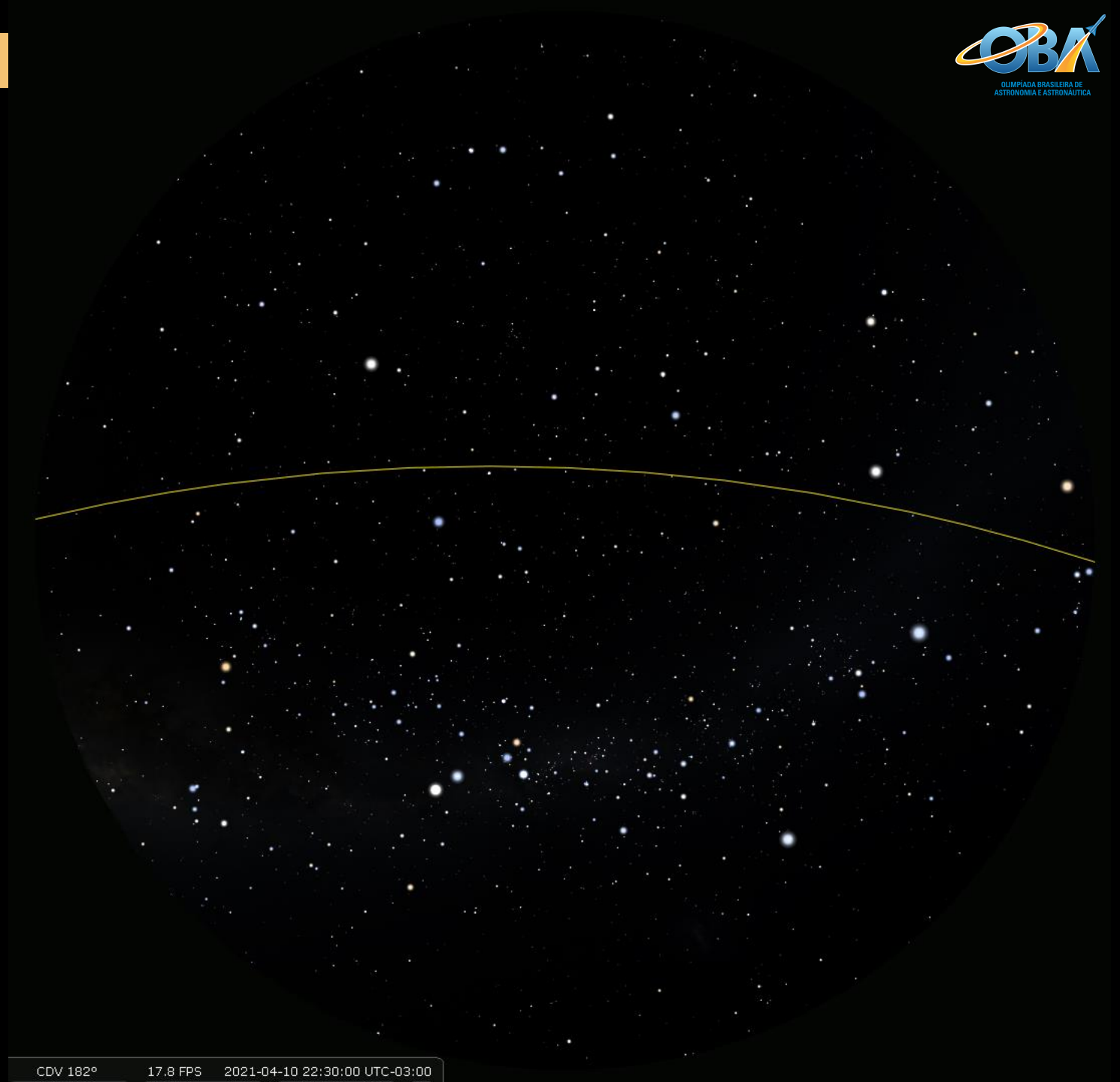
OPÇÕES:

- () CÍRCULO CIRCUMPOLAR NORTE
- () CÍRCULO CIRCUMPOLAR SUL
- () CÍRCULO DE PRECESSÃO
- (**4**) MERIDIANO LOCAL
- () POLO CELESTE SUL
- () POLO CELESTE NORTE
- () EQUADOR CELESTE
- () ECLÍPTICA
- () EQUADOR SUPERGALÁCTICO
- () EQUADOR GALÁCTICO

OBJETO 5:

OPÇÕES:

- () CÍRCULO CIRCUMPOLAR NORTE
- () CÍRCULO CIRCUMPOLAR SUL
- () CÍRCULO DE PRECESSÃO
- () MERIDIANO LOCAL
- () POLO CELESTE SUL
- () POLO CELESTE NORTE
- (**5**) EQUADOR CELESTE
- () ECLÍPTICA
- () EQUADOR SUPERGALÁCTICO
- () EQUADOR GALÁCTICO



QUESTÃO 4:

APONTAREMOS 5 ESTRELAS PERTENCENTES À 5 RESPECTIVAS CONSTELAÇÕES. ENUMERE OS NOMES DAS 5 CONSTELAÇÕES NA ORDEM EM QUE SÃO APONTADAS.

CONSTELAÇÃO 1:

OPÇÕES:

- CÃO MAIOR
- CÃO MENOR
- UNICORNIO
- LEBRE
- ÓRION
- LEÃO
- VIRGEM
- GEMEOS
- ESCORPIÃO
- SAGITÁRIO
- URSA MAIOR
- URSA MENOR
- CRUZEIRO DO SUL
- CENTAURO
- BOIEIRO
- PEIXES
- PEGASO
- HIDRA
- HÉRCULES
- CASSIOPÉIA

CONSTELAÇÃO 2:



OPÇÕES:

- CÃO MAIOR
- CÃO MENOR
- UNICORNIO
- LEBRE
- ÓRION
- LEÃO
- VIRGEM
- GEMEOS
- ESCORPIÃO
- SAGITÁRIO
- URSA MAIOR
- URSA MENOR
- CRUZEIRO DO SUL
- CENTAURO
- BOIEIRO
- PEIXES
- PEGASO
- HIDRA
- HÉRCULES
- CASSIOPÉIA

CONSTELAÇÃO 3:



OPÇÕES:

- CÃO MAIOR
- CÃO MENOR
- UNICORNIO
- LEBRE
- ÓRION
- LEÃO
- VIRGEM
- GEMEOS
- ESCORPIÃO
- SAGITÁRIO
- URSA MAIOR
- URSA MENOR
- CRUZEIRO DO SUL
- CENTAURO
- BOIEIRO
- PEIXES
- PEGASO
- HIDRA
- HÉRCULES
- CASSIOPÉIA

CONSTELAÇÃO 4:



- OPÇÕES:
- CÃO MAIOR
 - CÃO MENOR
 - UNICORNIO
 - LEBRE
 - ÓRION
 - LEÃO
 - VIRGEM
 - GEMEOS
 - ESCORPIÃO
 - SAGITÁRIO
 - URSA MAIOR
 - URSA MENOR
 - CRUZEIRO DO SUL
 - CENTAURO
 - BOIEIRO
 - PEIXES
 - PEGASO
 - HIDRA
 - HÉRCULES
 - CASSIOPÉIA

CONSTELAÇÃO 5:



OPÇÕES:

- CÃO MAIOR
- CÃO MENOR
- UNICORNIO
- LEBRE
- ÓRION
- LEÃO
- VIRGEM
- GEMEOS
- ESCORPIÃO
- SAGITÁRIO
- URSA MAIOR
- URSA MENOR
- CRUZEIRO DO SUL
- CENTAURO
- BOIEIRO
- PEIXES
- PEGASO
- HIDRA
- HÉRCULES
- CASSIOPÉIA

QUESTÃO 5:

ENUMERE AS 5 REGIÕES DA LUA NA ORDEM EM QUE
SÃO APONTADAS.

OBJETO 1

OPÇÕES:

- () MAR DA TRANQUILIDADE
- () MAR DAS CRISES
- () MAR DAS CHUVAS
- () MAR DO NÉCTAR
- () MAR DA SERENIDADE
- () MAR DE FECUNDIDADE
- (**1**) CRATERA COPÉRNICO
- () CRATERA GRIMALDI CLAVIUS (Item anulado)
- () CRATERA TYCHO
- () CRATERA ARISTARCO
- () CRATERA KEPLER



OBJETO 2

OPÇÕES:

- (**2**) MAR DA TRANQUILIDADE
- () MAR DAS CRISES
- () MAR DAS CHUVAS
- () MAR DO NÉCTAR
- () MAR DA SERENIDADE
- () MAR DE FECUNDIDADE
- () CRATERA COPÉRNICO
- () CRATERA GRIMALDI CLAVIUS (Item anulado)
- () CRATERA TYCHO
- () CRATERA ARISTARCO
- () CRATERA KEPLER



OBJETO 3

OPÇÕES:

- () MAR DA TRANQUILIDADE
- () MAR DAS CRISES
- () MAR DAS CHUVAS
- () MAR DO NÉCTAR
- () MAR DA SERENIDADE
- () MAR DE FECUNDIDADE
- () CRATERA COPÉRNICO
- (**3**) CRATERA GRIMALDI CLAVIUS (Item anulado)
- () CRATERA TYCHO
- () CRATERA ARISTARCO
- () CRATERA KEPLER



OBJETO 4

OPÇÕES:

- () MAR DA TRANQUILIDADE
- () MAR DAS CRISES
- () MAR DAS CHUVAS
- () MAR DO NÉCTAR
- () MAR DA SERENIDADE
- (4) MAR DE FECUNDIDADE
- () CRATERA COPÉRNICO
- () CRATERA GRIMALDI CLAVIUS (Item anulado)
- () CRATERA TYCHO
- () CRATERA ARISTARCO
- () CRATERA KEPLER



OBJETO 5

OPÇÕES:

- () MAR DA TRANQUILIDADE
- (**5**) MAR DAS CRISES
- () MAR DAS CHUVAS
- () MAR DO NÉCTAR
- () MAR DA SERENIDADE
- () MAR DE FECUNDIDADE
- () CRATERA COPÉRNICO
- () CRATERA GRIMALDI CLAVIUS (Item anulado)
- () CRATERA TYCHO
- () CRATERA ARISTARCO
- () CRATERA KEPLER





**OLIMPÍADA BRASILEIRA DE
ASTRONOMIA E ASTRONÁUTICA**

BOA SORTE!