



**OLIMPÍADA BRASILEIRA DE  
ASTRONOMIA E ASTRONÁUTICA**

**SELETIVAS IOAA  
E OLAA 2021**

**PROVA DE PLANETÁRIO**

10 DE ABRIL DE 2021

# INSTRUÇÕES:



A PROVA APRESENTA 5  
QUESTÕES, COM 5  
APONTAMENTOS CADA.



CADA APONTAMENTO SERÁ  
MOSTRADO POR 1 MINUTO.



BOA PROVA!

## QUESTÃO 1:

ENUMERE OS NOMES DAS 5 ESTRELAS NA ORDEM  
EM QUE SÃO APONTADAS.

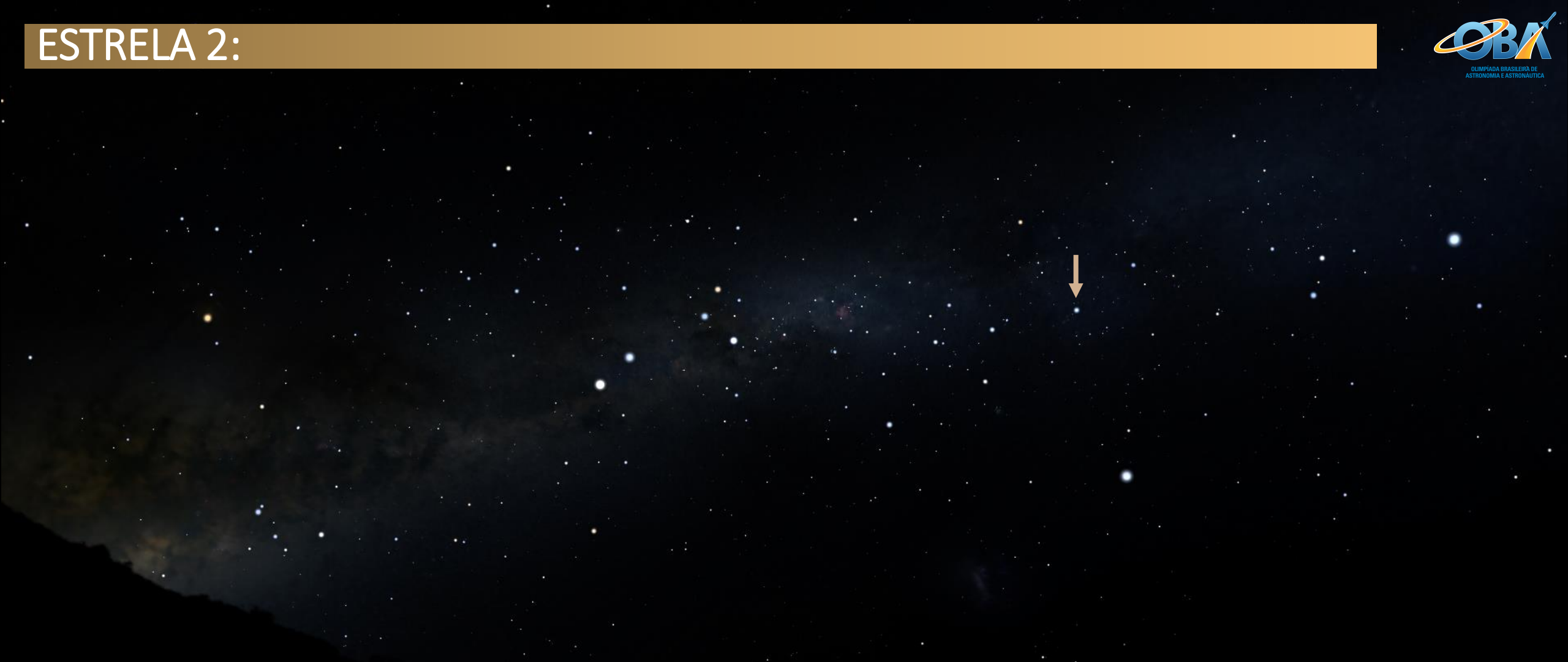
# ESTRELA 1:



## OPÇÕES:

- SHAULA
- ZUBENESCHAMALI
- MENKENT
- ATRIA
- SÍRIUS
- BETELGEUSE
- ACRUX
- ANTARES
- IMAI
- MIMOSA
- WEZEN
- ASPIDISKE
- SUHAIL
- ALDEBARAN
- ZUBENELGENUBI
- SARGAS
- MIAPLACIDUS
- REGOR
- NAOS
- MIRZAM

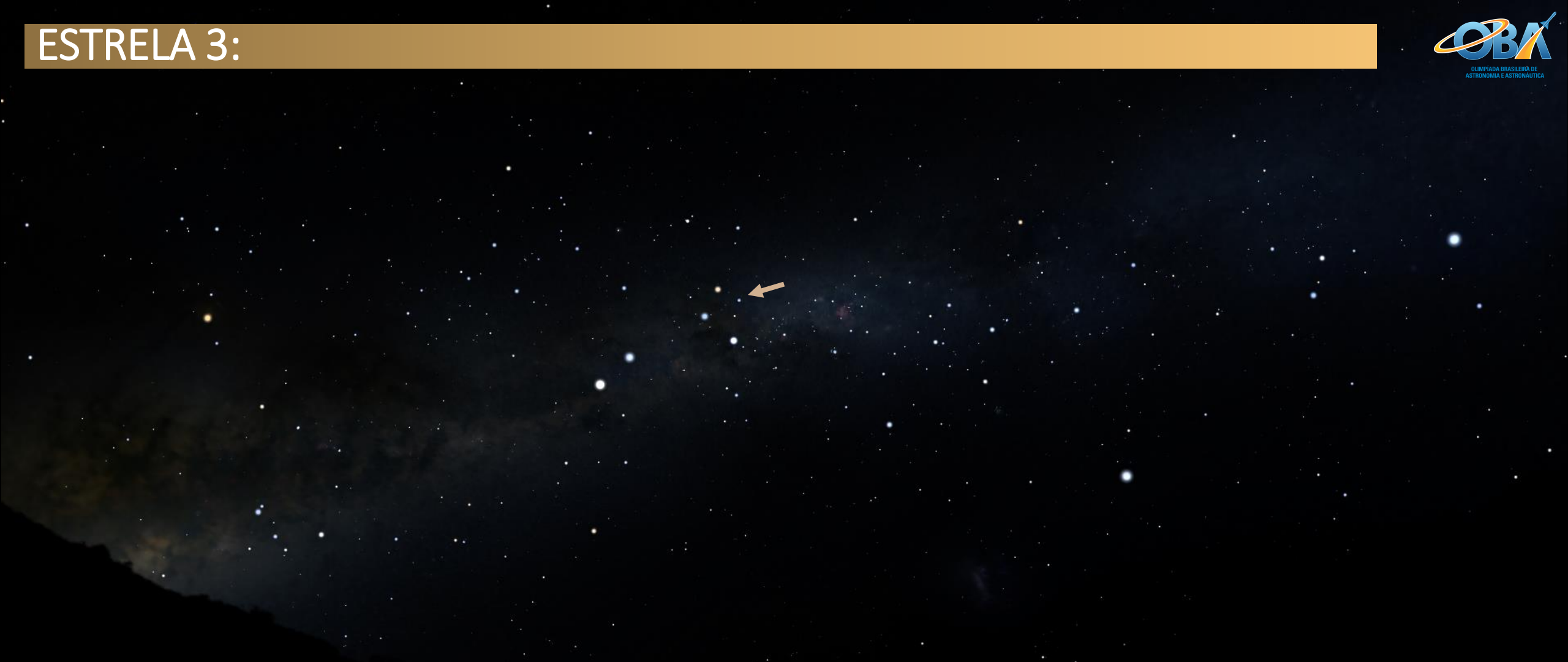
# ESTRELA 2:



## OPÇÕES:

- SHAULA
- ZUBENESCHAMALI
- MENKENT
- ATRIA
- SÍRIUS
- BETELGEUSE
- ACRUX
- ANTARES
- IMAI
- MIMOSA
- WEZEN
- ASPIDISKE
- SUHAIL
- ALDEBARAN
- ZUBENELGENUBI
- SARGAS
- MIAPLACIDUS
- REGOR
- NAOS
- MIRZAM

# ESTRELA 3:



## OPÇÕES:

- SHAULA
- ZUBENESCHAMALI
- MENKENT
- ATRIA
- SÍRIUS
- BETELGEUSE
- ACRUX
- ANTARES
- IMAI
- MIMOSA
- WEZEN
- ASPIDISKE
- SUHAIL
- ALDEBARAN
- ZUBENELGENUBI
- SARGAS
- MIAPLACIDUS
- REGOR
- NAOS
- MIRZAM

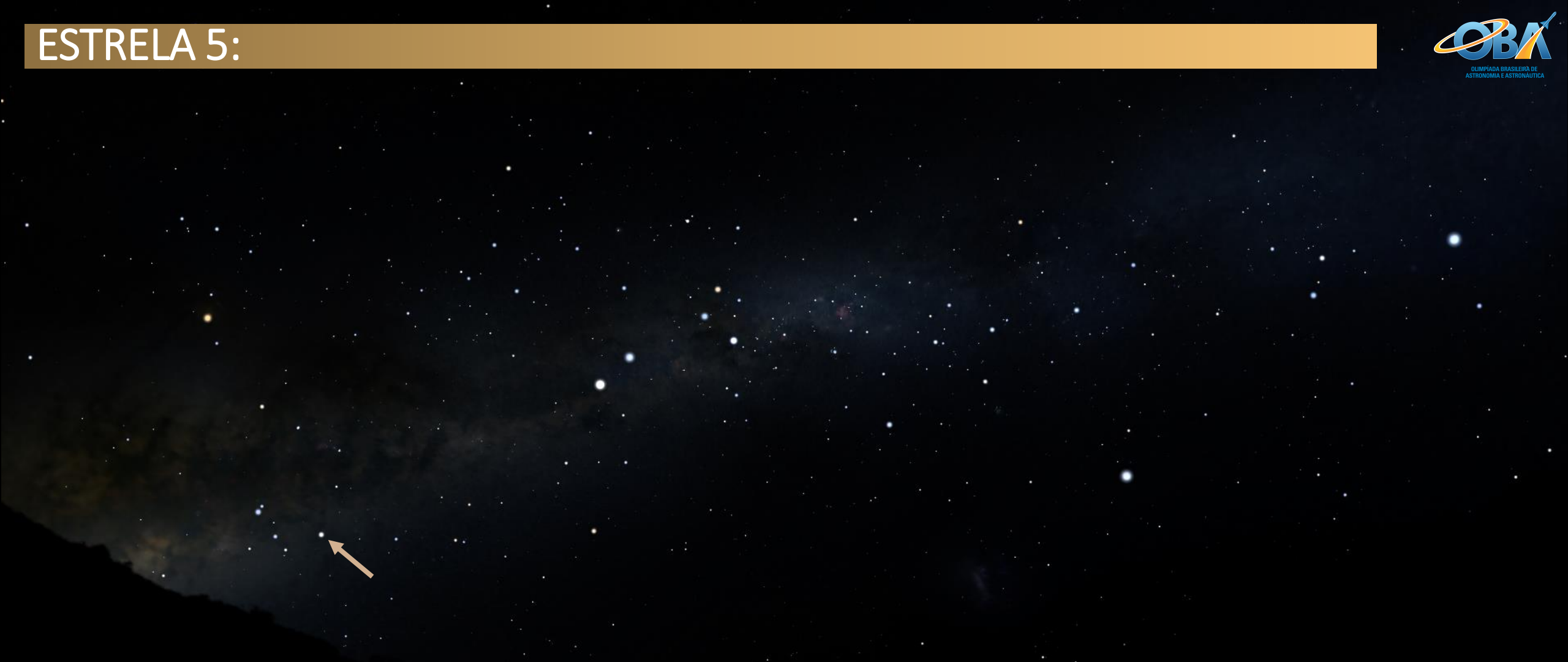
# ESTRELA 4:



## OPÇÕES:

- SHAULA
- ZUBENESCHAMALI
- MENKENT
- ATRIA
- SÍRIUS
- BETELGEUSE
- ACRUX
- ANTARES
- IMAI
- MIMOSA
- WEZEN
- ASPIDISKE
- SUHAIL
- ALDEBARAN
- ZUBENELGENUBI
- SARGAS
- MIAPLACIDUS
- REGOR
- NAOS
- MIRZAM

# ESTRELA 5:



## OPÇÕES:

- SHAULA
- ZUBENESCHAMALI
- MENKENT
- ATRIA
- SÍRIUS
- BETELGEUSE
- ACRUX
- ANTARES
- IMAI
- MIMOSA
- WEZEN
- ASPIDISKE
- SUHAIL
- ALDEBARAN
- ZUBENELGENUBI
- SARGAS
- MIAPLACIDUS
- REGOR
- NAOS
- MIRZAM

## QUESTÃO 2:

ENUMERE OS NOMES DOS 5 OBJETOS DE CÉU PROFUNDO NA ORDEM EM QUE SÃO APONTADOS.

# OBJETO 1:



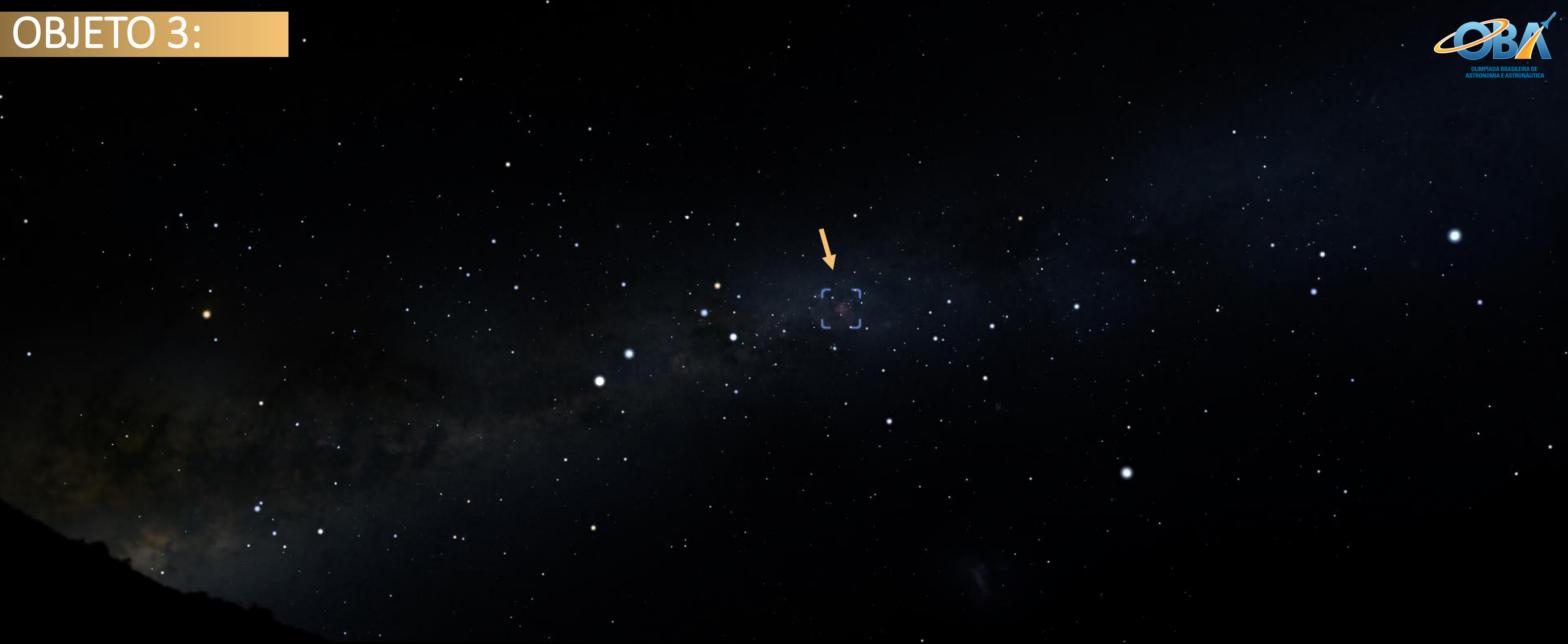
## OPÇÕES:

- M1 (NEBULOSA DO CARANGUEJO)
- NGC 4755 (AGLOMERADO CAIXA DE JÓIAS)
- M44 (AGLOMERADO DO PRESÉPIO)
- M6 (AGLOMERADO DA BORBOLETA)
- NGC 2070 (NEBULOSA DA TARANTULA)
- M41 (AGLOMERADO ABERTO)
- M68 (AGLOMERADO GLOBULAR)
- NGC 3372 (NEBULOSA ETA CARINAE)
- NGC 5139 (AGLOMERADO ÔMEGA CENTAURI)
- NGC 2669 (AGLOMERADO ABERTO)



## OPÇÕES:

- M1 (NEBULOSA DO CARANGUEJO)
- NGC 4755 (AGLOMERADO CAIXA DE JÓIAS)
- M44 (AGLOMERADO DO PRESÉPIO)
- M6 (AGLOMERADO DA BORBOLETA)
- NGC 2070 (NEBULOSA DA TARANTULA)
- M41 (AGLOMERADO ABERTO)
- M68 (AGLOMERADO GLOBULAR)
- NGC 3372 (NEBULOSA ETA CARINAE)
- NGC 5139 (AGLOMERADO ÔMEGA CENTAURI)
- NGC 2669 (AGLOMERADO ABERTO)



## OPÇÕES:

- M1 (NEBULOSA DO CARANGUEJO)
- NGC 4755 (AGLOMERADO CAIXA DE JÓIAS)
- M44 (AGLOMERADO DO PRESÉPIO)
- M6 (AGLOMERADO DA BORBOLETA)
- NGC 2070 (NEBULOSA DA TARANTULA)
- M41 (AGLOMERADO ABERTO)
- M68 (AGLOMERADO GLOBULAR)
- NGC 3372 (NEBULOSA ETA CARINAE)
- NGC 5139 (AGLOMERADO ÔMEGA CENTAURI)
- NGC 2669 (AGLOMERADO ABERTO)



## OPÇÕES:

- M1 (NEBULOSA DO CARANGUEJO)
- NGC 4755 (AGLOMERADO CAIXA DE JÓIAS)
- M44 (AGLOMERADO DO PRESÉPIO)
- M6 (AGLOMERADO DA BORBOLETA)
- NGC 2070 (NEBULOSA DA TARANTULA)
- M41 (AGLOMERADO ABERTO)
- M68 (AGLOMERADO GLOBULAR)
- NGC 3372 (NEBULOSA ETA CARINAE)
- NGC 5139 (AGLOMERADO ÔMEGA CENTAURI)
- NGC 2669 (AGLOMERADO ABERTO)



## OPÇÕES:

- M1 (NEBULOSA DO CARANGUEJO)
- NGC 4755 (AGLOMERADO CAIXA DE JÓIAS)
- M44 (AGLOMERADO DO PRESÉPIO)
- M6 (AGLOMERADO DA BORBOLETA)
- NGC 2070 (NEBULOSA DA TARANTULA)
- M41 (AGLOMERADO ABERTO)
- M68 (AGLOMERADO GLOBULAR)
- NGC 3372 (NEBULOSA ETA CARINAE)
- NGC 5139 (AGLOMERADO ÔMEGA CENTAURI)
- NGC 2669 (AGLOMERADO ABERTO)

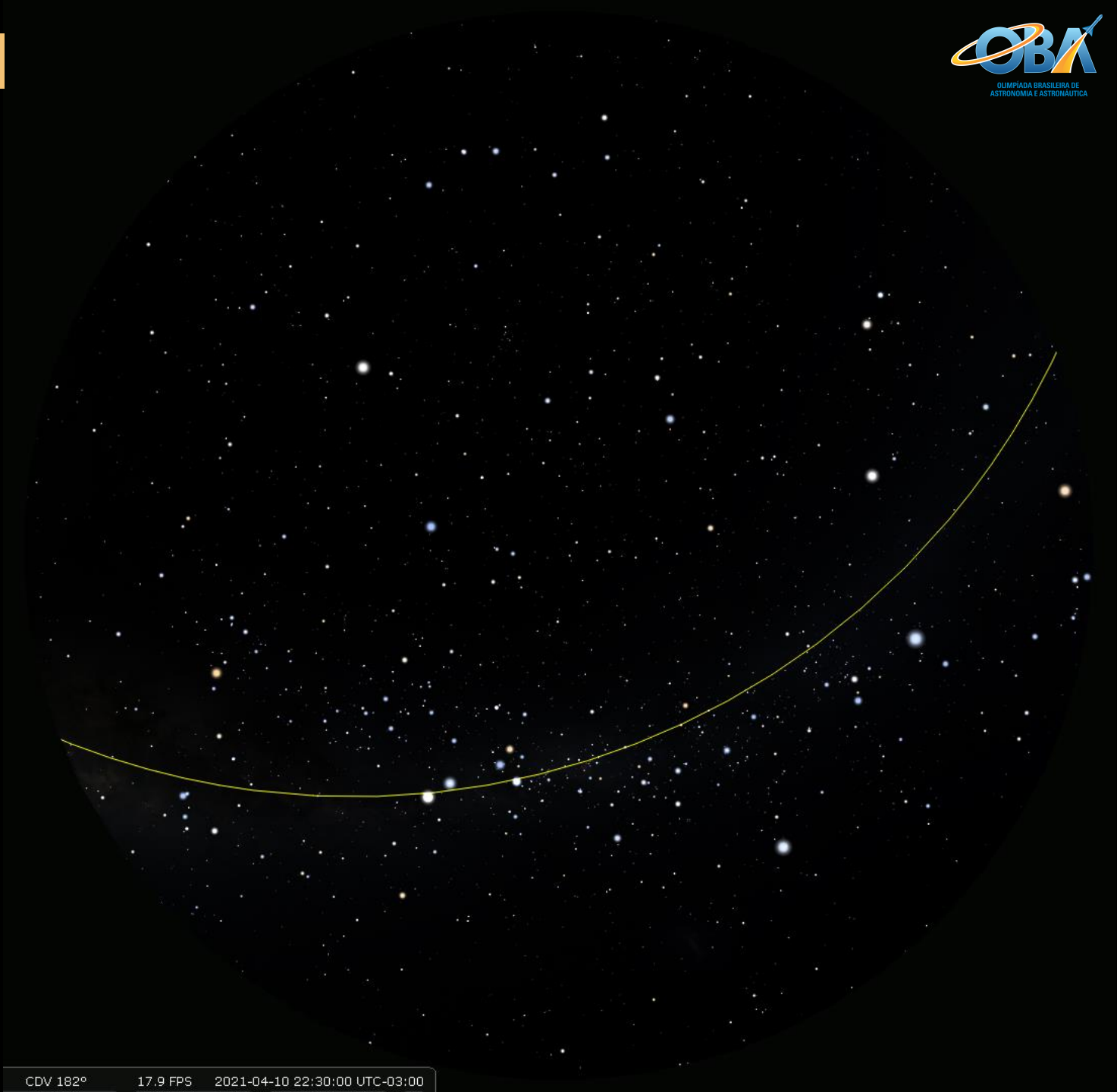
## QUESTÃO 3:

NA QUESTÃO DE COORDENADAS APRESENTAREMOS LINHAS, CÍRCULOS E/OU PONTOS IMPORTANTES DO CÉU. ENUMERE OS 5 NA ORDEM EM QUE SÃO APONTADOS.

# OBJETO 1:

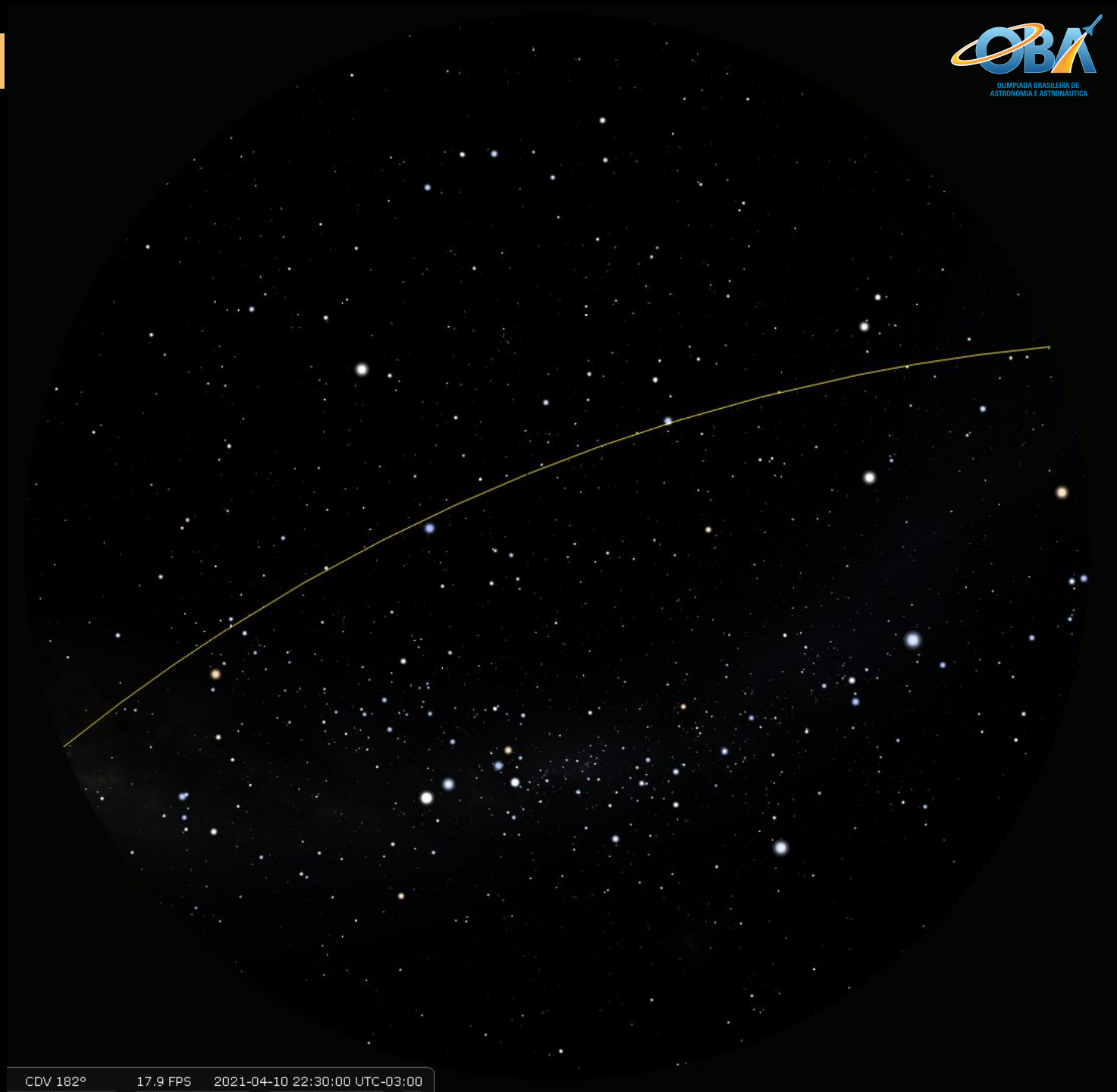
## OPÇÕES:

- CÍRCULO CIRCUMPOLAR NORTE
- CÍRCULO CIRCUMPOLAR SUL
- CÍRCULO DE PRECESSÃO
- MERIDIANO LOCAL
- POLO CELESTE SUL
- POLO CELESTE NORTE
- EQUADOR CELESTE
- ECLÍPTICA
- EQUADOR SUPERGALÁCTICO
- EQUADOR GALÁCTICO



## OPÇÕES:

- CÍRCULO CIRCUMPOLAR NORTE
- CÍRCULO CIRCUMPOLAR SUL
- CÍRCULO DE PRECESSÃO
- MERIDIANO LOCAL
- POLO CELESTE SUL
- POLO CELESTE NORTE
- EQUADOR CELESTE
- ECLÍPTICA
- EQUADOR SUPERGALÁCTICO
- EQUADOR GALÁCTICO



## OBJETO 3:

### OPÇÕES:

- CÍRCULO CIRCUMPOLAR NORTE
- CÍRCULO CIRCUMPOLAR SUL
- CÍRCULO DE PRECESSÃO
- MERIDIANO LOCAL
- POLO CELESTE SUL
- POLO CELESTE NORTE
- EQUADOR CELESTE
- ECLÍPTICA
- EQUADOR SUPERGALÁCTICO
- EQUADOR GALÁCTICO

# OBJETO 4:

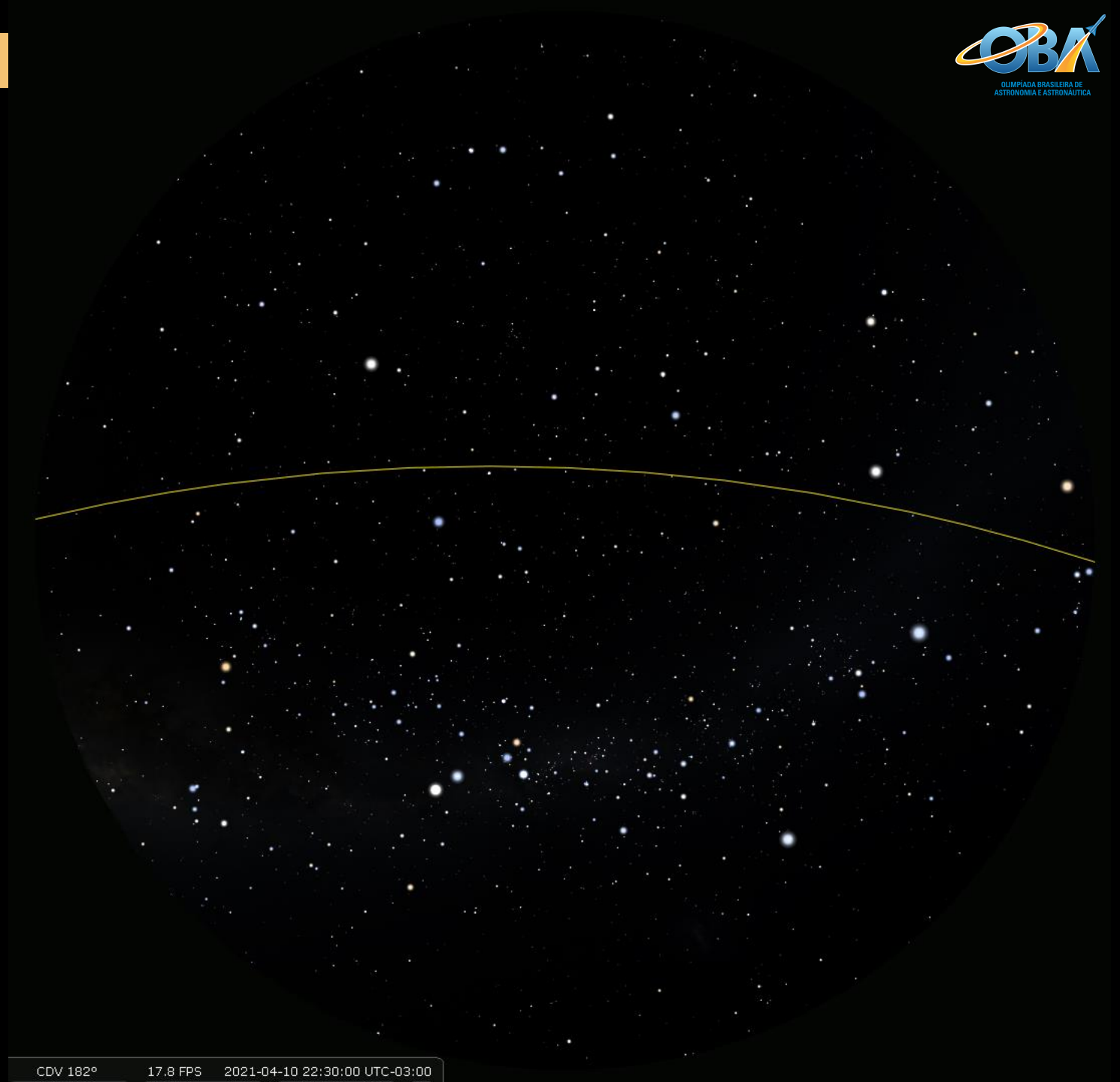
## OPÇÕES:

- ( ) CÍRCULO CIRCUMPOLAR NORTE
- ( ) CÍRCULO CIRCUMPOLAR SUL
- ( ) CÍRCULO DE PRECESSÃO
- ( ) MERIDIANO LOCAL
- ( ) POLO CELESTE SUL
- ( ) POLO CELESTE NORTE
- ( ) EQUADOR CELESTE
- ( ) ECLÍPTICA
- ( ) EQUADOR SUPERGALÁCTICO
- ( ) EQUADOR GALÁCTICO

# OBJETO 5:

## OPÇÕES:

- CÍRCULO CIRCUMPOLAR NORTE
- CÍRCULO CIRCUMPOLAR SUL
- CÍRCULO DE PRECESSÃO
- MERIDIANO LOCAL
- POLO CELESTE SUL
- POLO CELESTE NORTE
- EQUADOR CELESTE
- ECLÍPTICA
- EQUADOR SUPERGALÁCTICO
- EQUADOR GALÁCTICO



## QUESTÃO 4:

APONTAREMOS 5 ESTRELAS PERTENCENTES À 5 RESPECTIVAS CONSTELAÇÕES. ENUMERE OS NOMES DAS 5 CONSTELAÇÕES NA ORDEM EM QUE SÃO APONTADAS.

# CONSTELAÇÃO 1:

## OPÇÕES:

- CÃO MAIOR
- CÃO MENOR
- UNICORNIO
- LEBRE
- ÓRION
- LEÃO
- VIRGEM
- GEMEOS
- ESCORPIÃO
- SAGITÁRIO
- URSA MAIOR
- URSA MENOR
- CRUZEIRO DO SUL
- CENTAURO
- BOIEIRO
- PEIXES
- PEGASO
- HIDRA
- HÉRCULES
- CASSIOPÉIA

# CONSTELAÇÃO 2:



## OPÇÕES:

- CÃO MAIOR
- CÃO MENOR
- UNICORNIO
- LEBRE
- ÓRION
- LEÃO
- VIRGEM
- GEMEOS
- ESCORPIÃO
- SAGITÁRIO
- URSA MAIOR
- URSA MENOR
- CRUZEIRO DO SUL
- CENTAURO
- BOIEIRO
- PEIXES
- PEGASO
- HIDRA
- HÉRCULES
- CASSIOPÉIA

# CONSTELAÇÃO 3:



## OPÇÕES:

- CÃO MAIOR
- CÃO MENOR
- UNICORNIO
- LEBRE
- ÓRION
- LEÃO
- VIRGEM
- GEMEOS
- ESCORPIÃO
- SAGITÁRIO
- URSA MAIOR
- URSA MENOR
- CRUZEIRO DO SUL
- CENTAURO
- BOIEIRO
- PEIXES
- PEGASO
- HIDRA
- HÉRCULES
- CASSIOPÉIA

# CONSTELAÇÃO 4:



- OPÇÕES:
- CÃO MAIOR
  - CÃO MENOR
  - UNICORNIO
  - LEBRE
  - ÓRION
  - LEÃO
  - VIRGEM
  - GEMEOS
  - ESCORPIÃO
  - SAGITÁRIO
  - URSA MAIOR
  - URSA MENOR
  - CRUZEIRO DO SUL
  - CENTAURO
  - BOIEIRO
  - PEIXES
  - PEGASO
  - HIDRA
  - HÉRCULES
  - CASSIOPÉIA

# CONSTELAÇÃO 5:



- OPÇÕES:
- CÃO MAIOR
  - CÃO MENOR
  - UNICORNIO
  - LEBRE
  - ÓRION
  - LEÃO
  - VIRGEM
  - GEMEOS
  - ESCORPIÃO
  - SAGITÁRIO
  - URSA MAIOR
  - URSA MENOR
  - CRUZEIRO DO SUL
  - CENTAURO
  - BOIEIRO
  - PEIXES
  - PEGASO
  - HIDRA
  - HÉRCULES
  - CASSIOPÉIA

## QUESTÃO 5:

ENUMERE AS 5 REGIÕES DA LUA NA ORDEM EM QUE  
SÃO APONTADAS.

# OBJETO 1

---

## OPÇÕES:

- ( ) MAR DA TRANQUILIDADE
- ( ) MAR DAS CRISES
- ( ) MAR DAS CHUVAS
- ( ) MAR DO NÉCTAR
- ( ) MAR DA SERENIDADE
- ( ) MAR DE FECUNDIDADE
- ( ) CRATERA COPÉRNICO
- ( ) CRATERA GRIMALDI
- ( ) CRATERA TYCHO
- ( ) CRATERA ARISTARCO
- ( ) CRATERA KEPLER



# OBJETO 2

---

## OPÇÕES:

- ( ) MAR DA TRANQUILIDADE
- ( ) MAR DAS CRISES
- ( ) MAR DAS CHUVAS
- ( ) MAR DO NÉCTAR
- ( ) MAR DA SERENIDADE
- ( ) MAR DE FECUNDIDADE
- ( ) CRATERA COPÉRNICO
- ( ) CRATERA GRIMALDI
- ( ) CRATERA TYCHO
- ( ) CRATERA ARISTARCO
- ( ) CRATERA KEPLER



# OBJETO 3

---

## OPÇÕES:

- ( ) MAR DA TRANQUILIDADE
- ( ) MAR DAS CRISES
- ( ) MAR DAS CHUVAS
- ( ) MAR DO NÉCTAR
- ( ) MAR DA SERENIDADE
- ( ) MAR DE FECUNDIDADE
- ( ) CRATERA COPÉRNICO
- ( ) CRATERA GRIMALDI
- ( ) CRATERA TYCHO
- ( ) CRATERA ARISTARCO
- ( ) CRATERA KEPLER



# OBJETO 4

---

## OPÇÕES:

- MAR DA TRANQUILIDADE
- MAR DAS CRISES
- MAR DAS CHUVAS
- MAR DO NÉCTAR
- MAR DA SERENIDADE
- MAR DE FECUNDIDADE
- CRATERA COPÉRNICO
- CRATERA GRIMALDI
- CRATERA TYCHO
- CRATERA ARISTARCO
- CRATERA KEPLER



# OBJETO 5

---

## OPÇÕES:

- MAR DA TRANQUILIDADE
- MAR DAS CRISES
- MAR DAS CHUVAS
- MAR DO NÉCTAR
- MAR DA SERENIDADE
- MAR DE FECUNDIDADE
- CRATERA COPÉRNICO
- CRATERA GRIMALDI
- CRATERA TYCHO
- CRATERA ARISTARCO
- CRATERA KEPLER





**OLIMPÍADA BRASILEIRA DE  
ASTRONOMIA E ASTRONÁUTICA**

**BOA SORTE!**