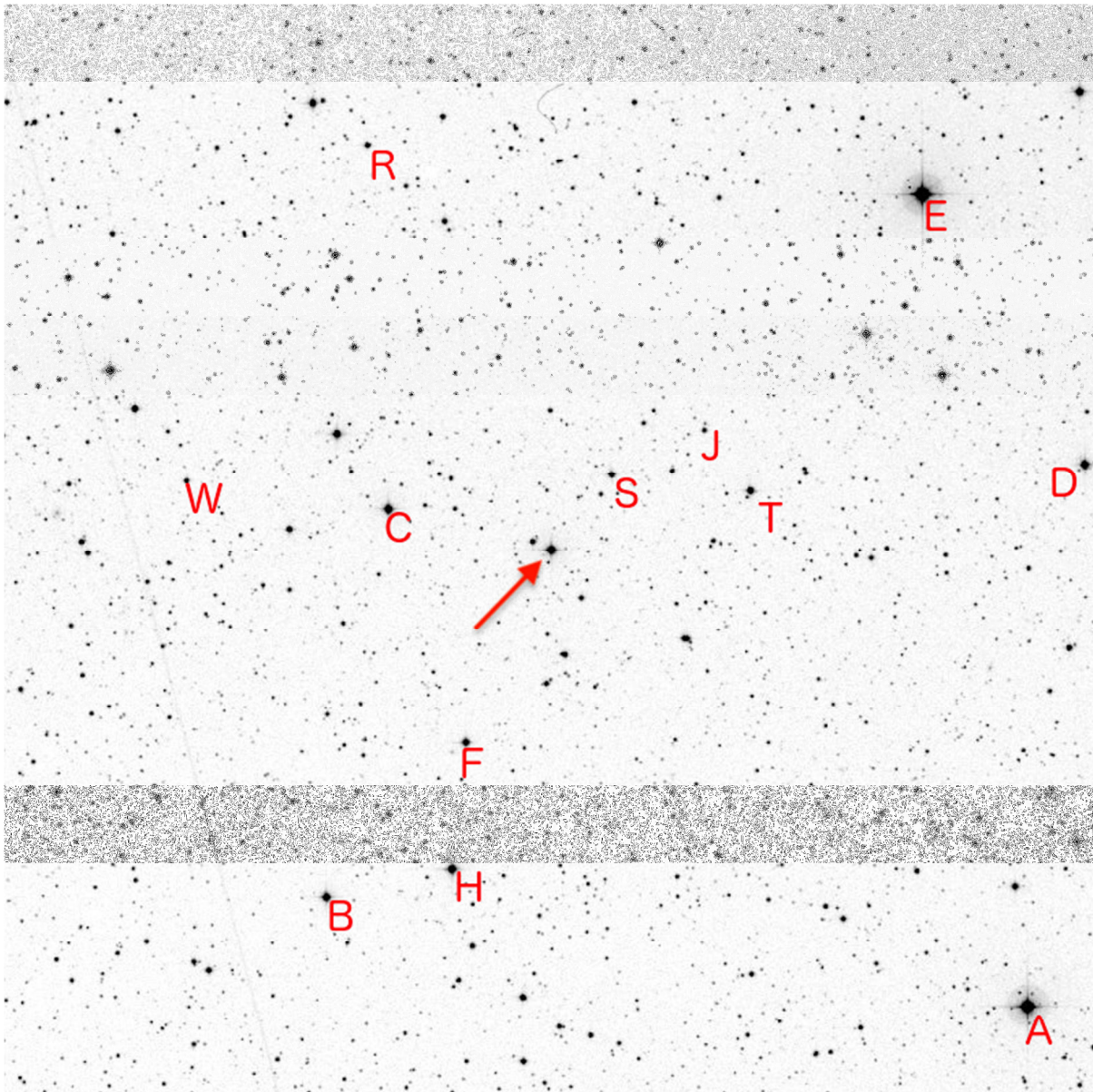


- Meridiano: vertical de N a S; Eclíptica: linha curva passando pelos planetas, L e W.
- Latitude 40° / TSL: 16h / ARsol: $21^{\text{h}}30^{\text{min}}$
- Constelações: 1,2: Sgr / 3: Lib / 4: Leo / 5: Oph / 6,7: abaixo do horizonte

RESOLUÇÃO



b) O Sul está para cima e o Leste para a direita.

d) semelhante a estrela C ($m_v = 10,2$)

e) coordenada do centro da imagem: AR $06^h 29^m 32^s$ / DEC $+34^\circ 42' 08''$

f) tamanho do campo da imagem: $30' \times 30'$

g) escala da imagem: $11,3''/\text{mm}$ (eu aumentei um pouco a figura, de forma que a escala deve ser outra)